

# LOCAL COMERCIAL SAN DIEGO 1535 LOCAL 9 / 25 UF + IVA

<https://www.espacio-inmobiliario.cl/ewi21>

San Diego 1535,  
Santiago, Chile

25



Local comercial en pleno San Diego, superficie total 110 m<sup>2</sup>, en primer nivel 30 m<sup>2</sup> y en subterráneo 90 m<sup>2</sup>, canon de arriendo 25 UF + iva Características del local: -Pleno San Diego - Piso 1 30 m<sup>2</sup> - Subterráneo 90 m<sup>2</sup> Canon de arriendo: 25 UF+IVA

• 110 m<sup>2</sup>



# FICHA LOCAL

ID de propiedad: 2227

Comuna: Santiago

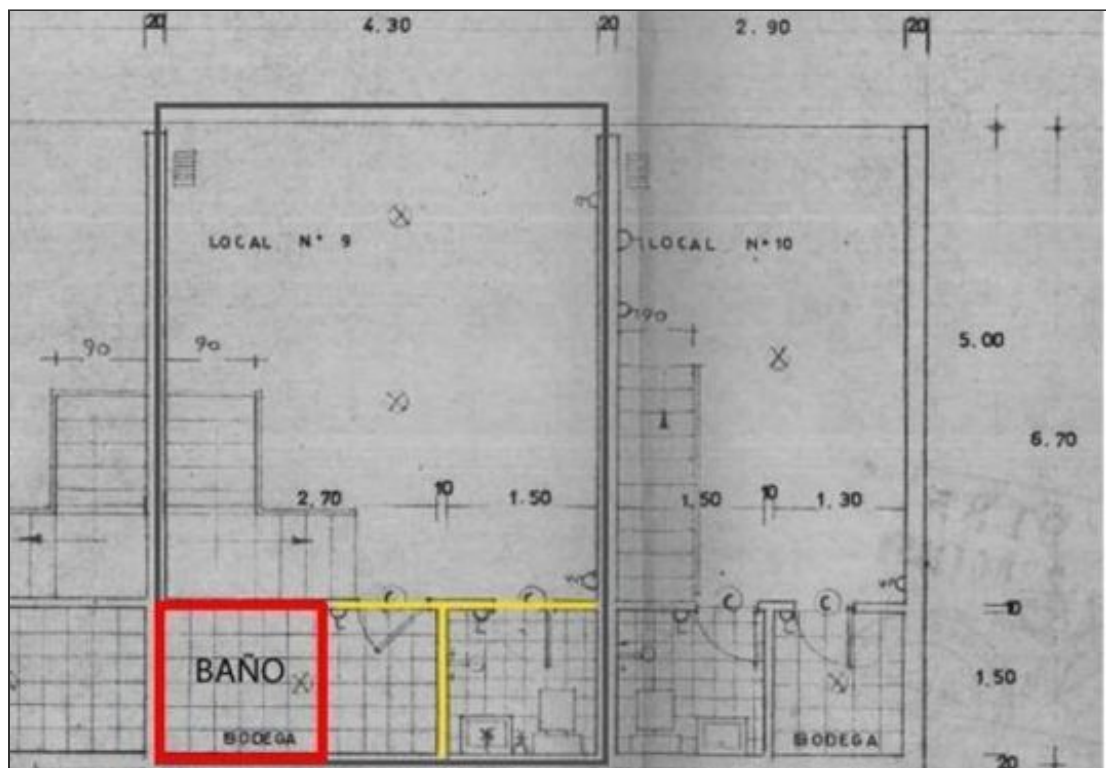
Superficie: 110 m<sup>2</sup>

Publicación actualizada: 2023-05-12

17:05:17

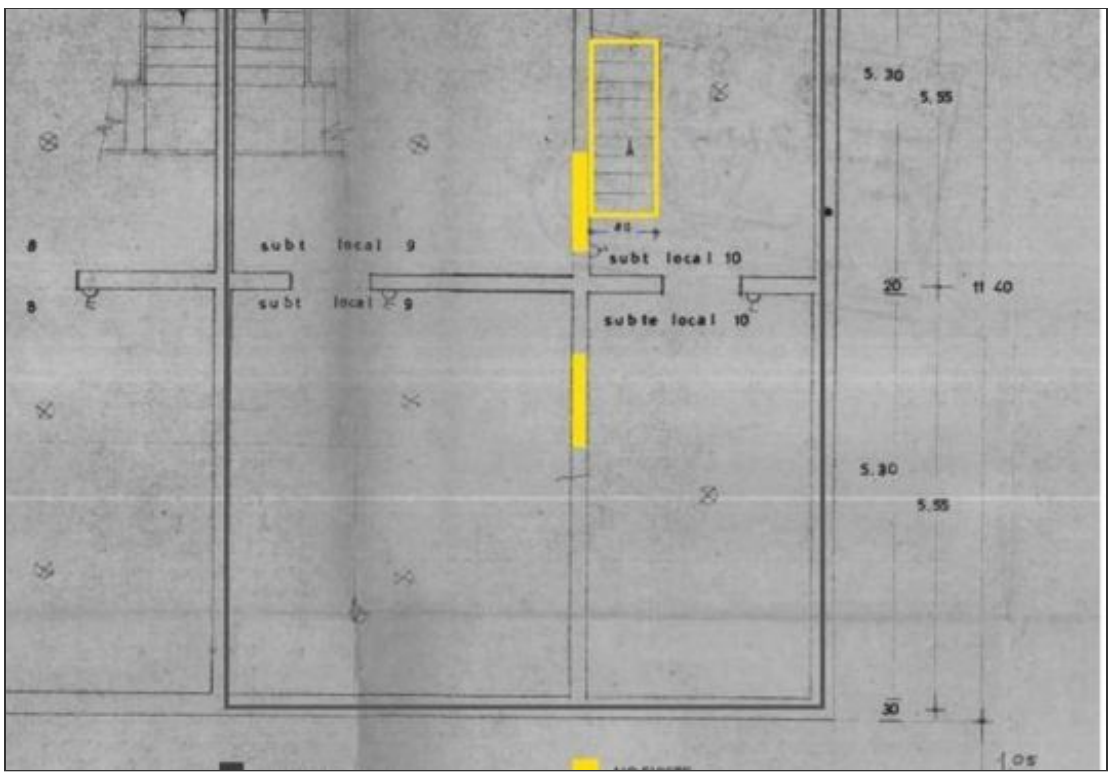
Superficie: 110 m<sup>2</sup>

## PLANOS



Planos 1





Plano 2

